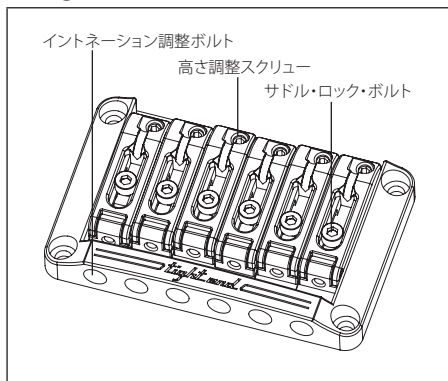


Tight-Endブリッジ/Tight-End Rブリッジ

■ Tight-Endブリッジ



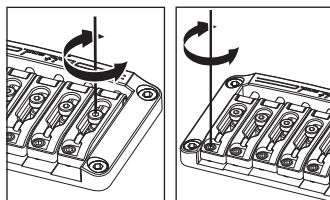
■ Tight-End Rブリッジ



弦高調整

1. サドル・ロック・ボルトを六角レンチ(2mm)で緩めます。
2. サドルの高さ調整スクリューを六角レンチ(2mm)で回して、サドルの高さを調整します。

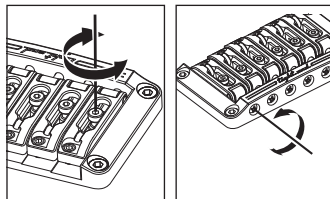
※ 調整が終わりましたら、サドル・ロック・ボルト締めてください。



イントネーション調整

1. サドル・ロック・ボルトを六角レンチ(2mm)で緩めます。
2. イントネーション調整ボルトをプラスドライバーで回して、サドル位置を調整します。
3. サドル・ロック・ボルトを六角レンチ(2mm)で締め、イントネーション調整スクリューをプラスドライバーで時計方向に軽く(サドルの位置に影響が出ない程度)に締めます。

※ イントネーションの確認は、正しいチューニングで行ってください。



弦交換

弦をギターボディ裏側から、弦止めフェラルを通して取り付けます。